

ИНСУЛЬТНЫЙ ЦЕНТР
COMPREHENSIVE STROKE DEPARTMENT



КИЕВ УКРАИНА

KYIV UKRAINE



ПРОФЕССИОНАЛЬНАЯ ПОМОЩЬ ВОЗВРАЩАЕТ К ЖИЗНИ

РЕЗУЛЬТАТИ ДІЯЛЬНОСТІ ІНСУЛЬТНОГО ЦЕНТРУ МЦ “ УНІВЕРСАЛЬНА КЛІНІКА”ОБЕРІГ” 2017

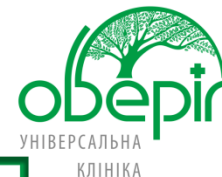
Stroke Center

ІНСУЛЬТНИЙ ЦЕНТР
«Універсальна клініка «ОБЕРІГ»



тел. 044 521 03 03
www.oberig.ua

STROKE CENTER
OBERIG CLINIC



tel. 044 521 03 03
www.oberig.ua

ІНСУЛЬТНИЙ ЦЕНТР

Інсультний центр клініки «Оберіг», приймає пацієнтів на лікування та реабілітацію пацієнтів із ішемічним та геморагічним інсультом, черепно – мозковою травмою. Працює в умовах багатопрофільної лікарні, що забезпечує доступ пацієнтів до всіх необхідних першочергових досліджень (КТ, МРТ, рентген, УЗД, лабораторна діагностика) і консультацій суміжних спеціалістів (кардіолог, уролог, нейропсихолог, гастроентеролог, офтальмолог). Мультидисциплінарна структура інсультного центру дозволяє надавати високоспеціалізовану медичну допомогу пацієнтам з інсультом на будь-якому етапі захворювання, а також забезпечувати високий рівень реабілітаційної допомоги.

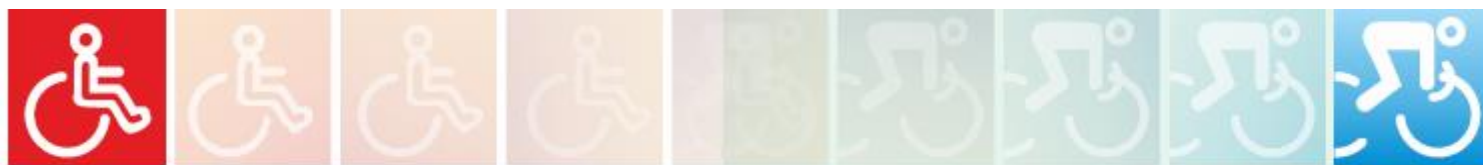


www.oberiq.ua

Розумна медична допомога

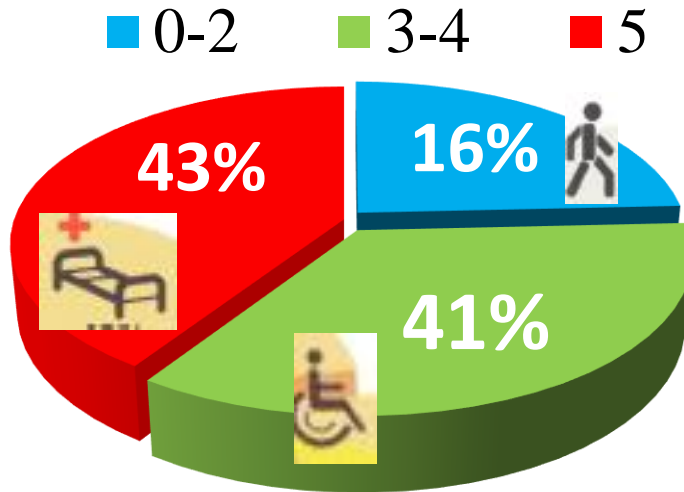
Інсультний центр клініки «Оберіг»: звіт 2017

ГОСПІТАЛІЗОВАНО В ІНСУЛЬТНИЙ ЦЕНТР	2017
Пацієнти з гострим інсультом (<1 міс. після інсульту)	78
Пацієнти в хронічному періоді інсульту (>1 міс. до 6 міс.)	23
Пацієнти з наслідками інсульту (>6 міс.)	16
Пацієнти зі зниженим рівнем свідомості (кома, вегетативний стан)	5
Всього	122



Інсультний центр клініки «Оберіг»: звіт 2017

ГОСПІТАЛІЗОВАНІ ДЛЯ ЛІКУВАННЯ І РЕАБІЛІТАЦІЇ

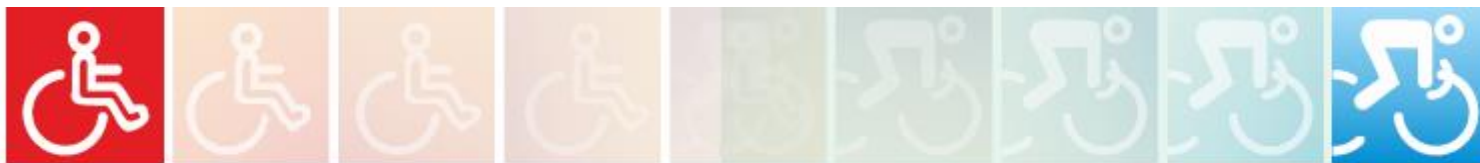


43% - лежачі пацієнти

41 % - пацієнти, залежні від сторонньої допомоги

16% - пацієнти, які потребують продовження активної реабілітації

* Обстеження виконується з використанням стандартизованої функціональної шкали Ренкіна (Modified Renkin Scale)



Інсультний центр клініки «Оберіг»: звіт 2017

Результати ранньої мультидисциплінарної реабілітації пацієнтів в Інсультному центрі



48% - пацієнти, виписані повністю незалежні в побуті

39% - пацієнти, які потребують мінімальної сторонньої допомоги в побуті

13% - пацієнти, виписані з незначним результатом

За даними госпітального реєстру клініки «Оберіг»

* Обстеження виконується з використанням стандартизованої шкали Ренкіна(Modified Renkin Scale)



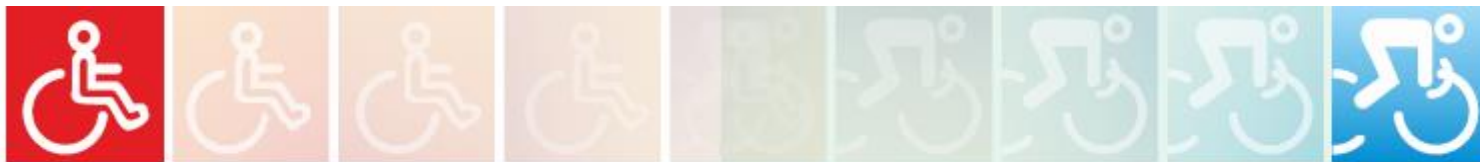
Інсультний центр клініки «Оберіг»: звіт 2017

Функціональний стан пацієнтів після проведення реабілітації в Інсультному центрі (контроль через 12 місяців)



64% виписаних додому пацієнтів зберігають функціональну незалежність в повсякденному житті через 12 місяців після виписки з інсультного центру та перебувають під спостереженням лікарів, виконуючи домашню програму реабілітації

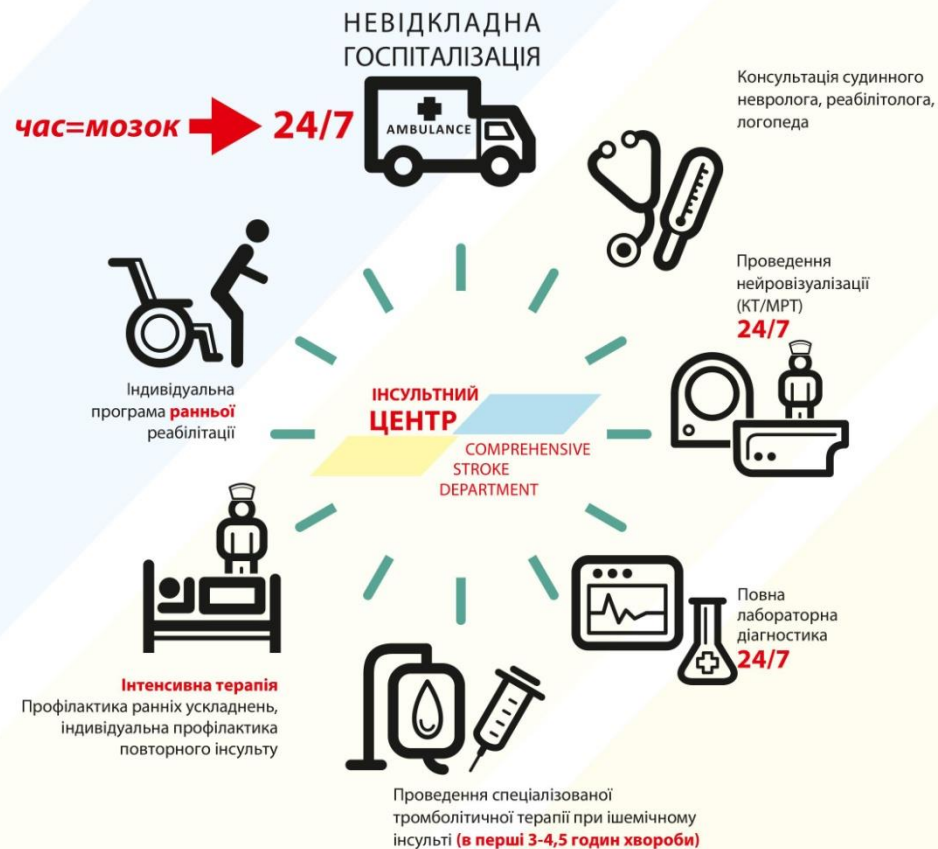
* Обстеження виконується з використанням стандартизованої шкали Ренкіна(Modified Renkin Scale)



Інсультний центр клініки «Оберіг»: звіт 2017

Мультидисциплінарна команда Інсультного центру

Лікарі (неврологи, нейрохірург, анестезіолог)	4
Кваліфіковані медичні сестри	19
Фахівці фізичної реабілітації (кінезітерапевти, ерготерапевти)	10
Логопеди	5
Нейропсихолог	1



www.oberiq.ua

Розумна медична допомога

Інсультний центр клініки «Оберіг»: звіт 2017

1. Інсультний центр клініки «Оберіг» успішно працює з 2010 року
2. Основою для досягнення високих результатів у лікуванні та реабілітації пацієнтів з інсультом є оптимізована мультидисциплінарна організація лікувально-реабілітаційного процесу та дотримання міжнародних протоколів лікування та реабілітації
3. Результати роботи Інсультного центру клініки «Оберіг» є порівнянними з європейськими центрами лікування та реабілітації інсульту



Розумна медична допомога