

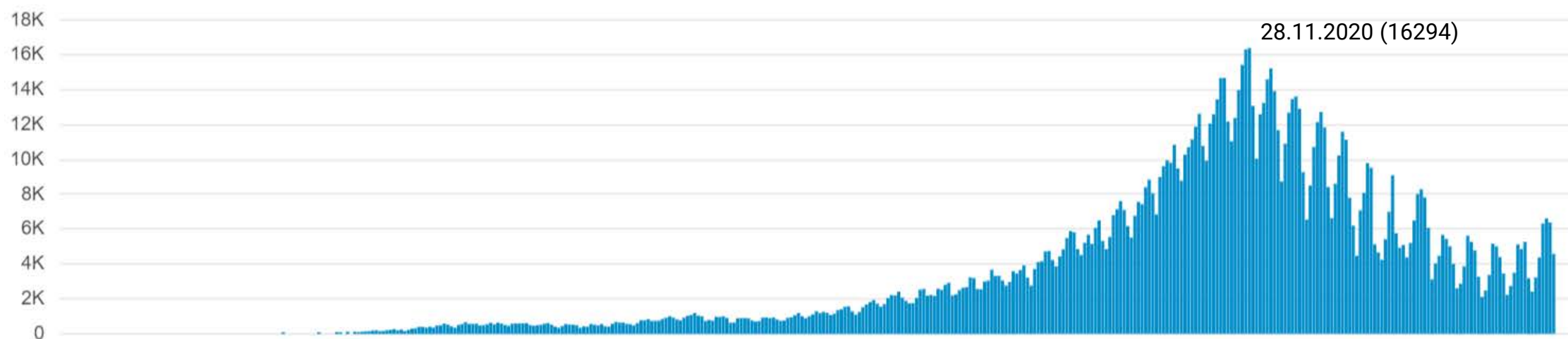


Ускладнення COVID-19 та постковідний синдром

Анастасія Гончар
лікар-невролог

Огляд захворюваності на COVID-19 в Україні

Щоденна кількість нових випадків на COVID-19 (01.20-02.21)



Загальна кількість захворілих: 1,3+ млн.

Кількість померлих: 25+ тис.

Дефініції NICE (Національного інституту здоров'я Британії)

LONG COVID

Гострий COVID-19

- симптоми COVID-19, що тривають протягом 4 тижнів.

Персистуючі симптоми COVID-19 (ongoing COVID-19)

- симптоми COVID-19, що тривають від 4 до 12 тижнів.

Постковідний синдром

- сукупність соматичних та нейропсихічних симптомів, що розвиваються **під час або після** інфекції COVID-19, тривають **> 12 тижнів** та не пояснюються альтернативним діагнозом.

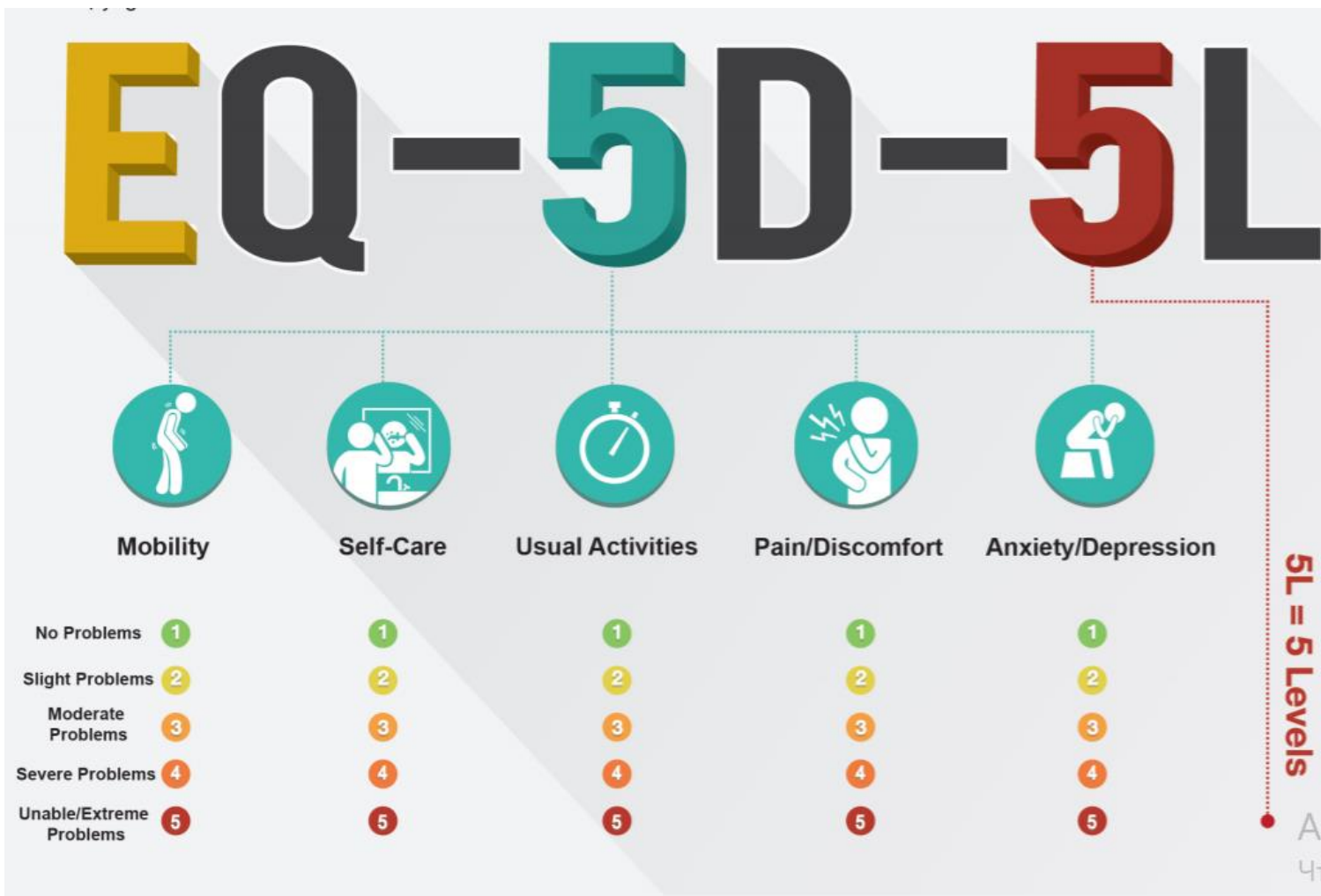
Симптоми, які повідомлялися через 6 міс.



Хоча б 1 симптом: 76%
м'язева слабкість, втома – 63%
порушення сну – 26%
втрата волосся – 22 %
порушення смаку та нюху – 11% та 9%
відчуття серцебиття – 9%
біль в суглобах – 9%
зниження апетиту – 8%
запаморочення – 6%
діарея чи блювання -5%
біль в грудях – 5%
біль в горлі або важкість при ковтанні – 4%
шкірний висип – 3%
м'язевий біль – 2%
головний біль – 2%
субфебрилітет (до 37.5) - <1%

В обсерваційному дослідженні з Китаю, де 1733 пацієнтів спостерігали протягом 6 місяців після виписки з відділення, не знайшли кореляції між важкістю перебігу гострого Covid-19 та наявністю симптомів після.

EQ-5D-5L опитувальник якості життя пацієнта



ПОДВИЖНОСТЬ

- Я не испытываю никаких трудностей при ходьбе
- Я испытываю небольшие трудности при ходьбе
- Я испытываю умеренные трудности при ходьбе
- Я испытываю большие трудности при ходьбе
- Я не в состоянии ходить

УХОД ЗА СОБОЙ

- Я не испытываю никаких трудностей с мытьем или одеванием
- Я испытываю небольшие трудности с мытьем или одеванием
- Я испытываю умеренные трудности с мытьем или одеванием
- Я испытываю большие трудности с мытьем или одеванием
- Я не в состоянии сам (-а) мыться или одеваться

ПРИВЫЧНАЯ ПОВСЕДНЕВНАЯ ДЕЯТЕЛЬНОСТЬ (например: работа, учеба, работа по дому, участие в делах семьи, досуг)

- Моя привычная повседневная деятельность дается мне без труда
- Моя привычная повседневная деятельность для меня немного затруднительна
- Моя привычная повседневная деятельность для меня умеренно затруднительна
- Моя привычная повседневная деятельность для меня очень затруднительна
- Я не в состоянии заниматься своей привычной повседневной деятельностью

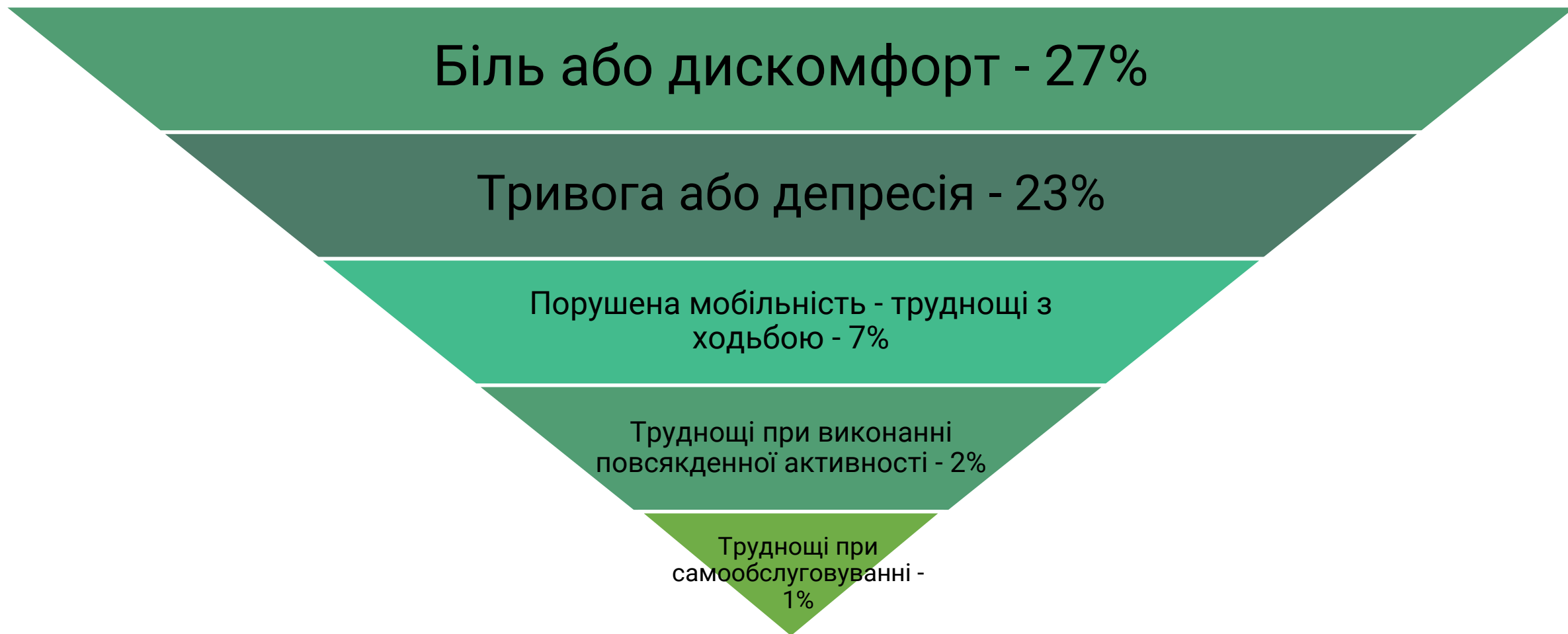
БОЛЬ/ДИСКОМФОРТ

- Я не испытываю боли или дискомфорта
- Я испытываю небольшую боль или дискомфорт
- Я испытываю умеренную боль или дискомфорт
- Я испытываю сильную боль или дискомфорт
- Я испытываю чрезвычайно сильную боль или дискомфорт

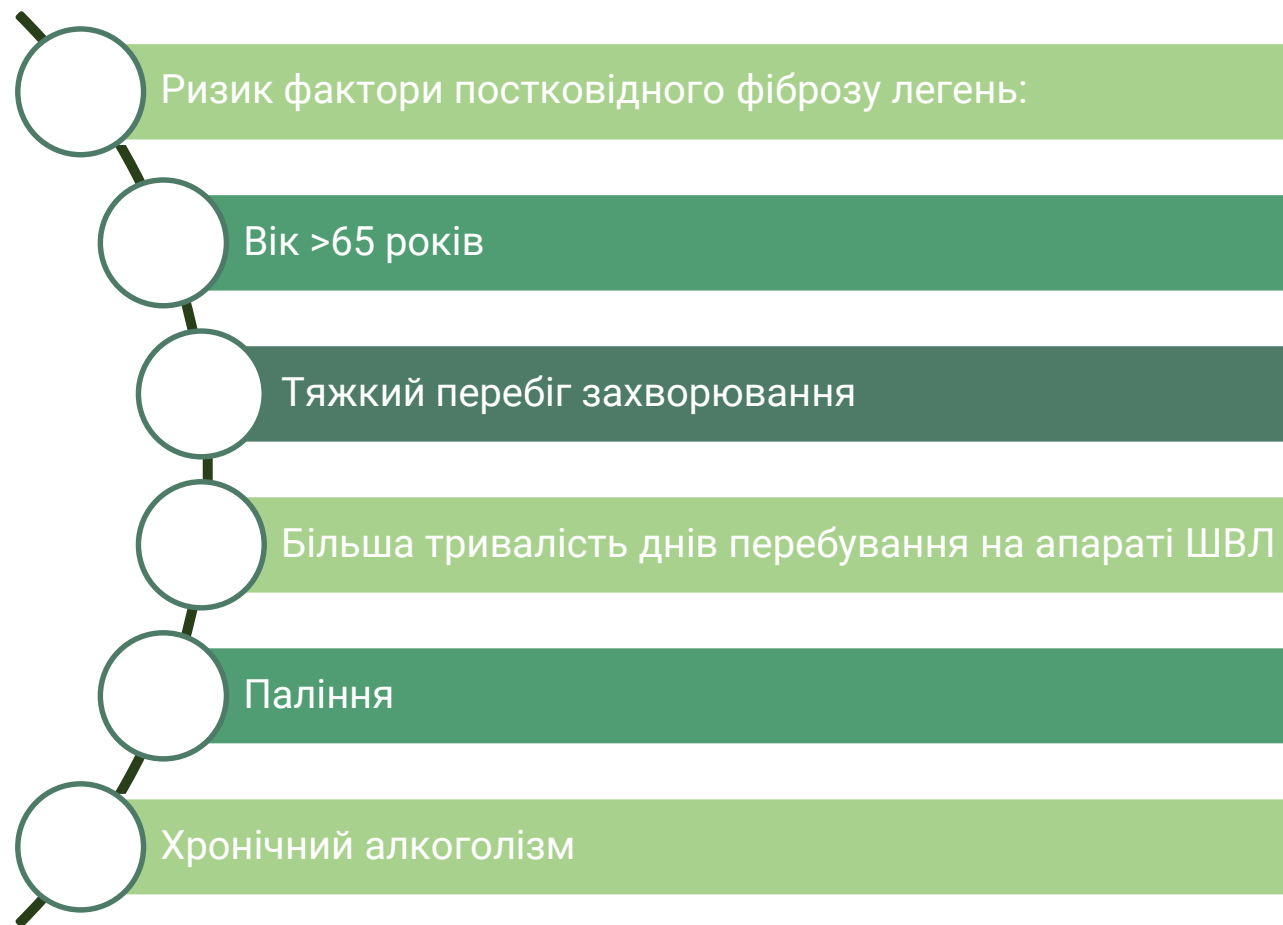
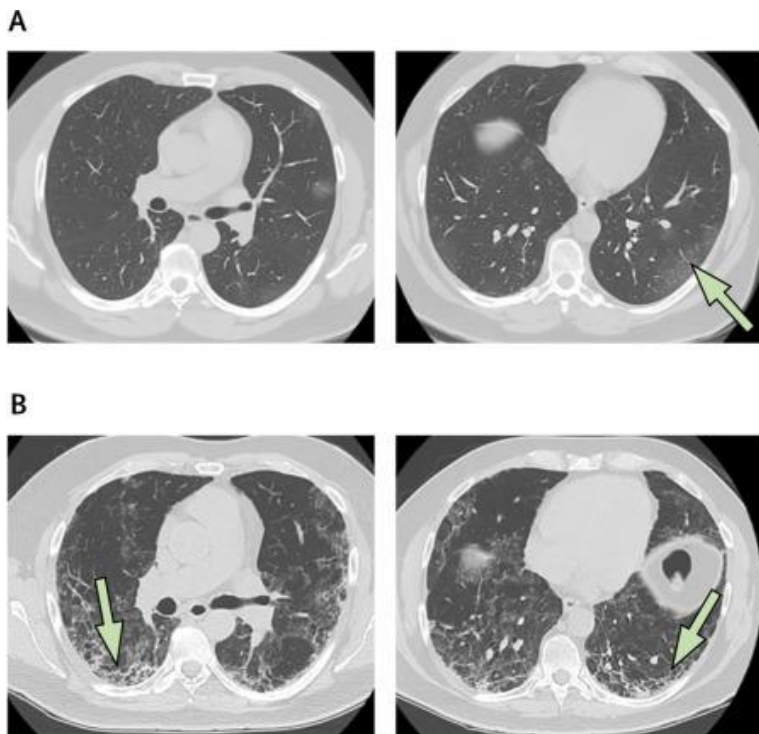
ТРЕВОГА/ДЕПРЕССИЯ

- Я не испытываю тревоги или депрессии
- Я испытываю небольшую тревогу или депрессию
- Я испытываю умеренную тревогу или депрессию
- Я испытываю сильную тревогу или депрессию
- Я испытываю крайне сильную тревогу или депрессию

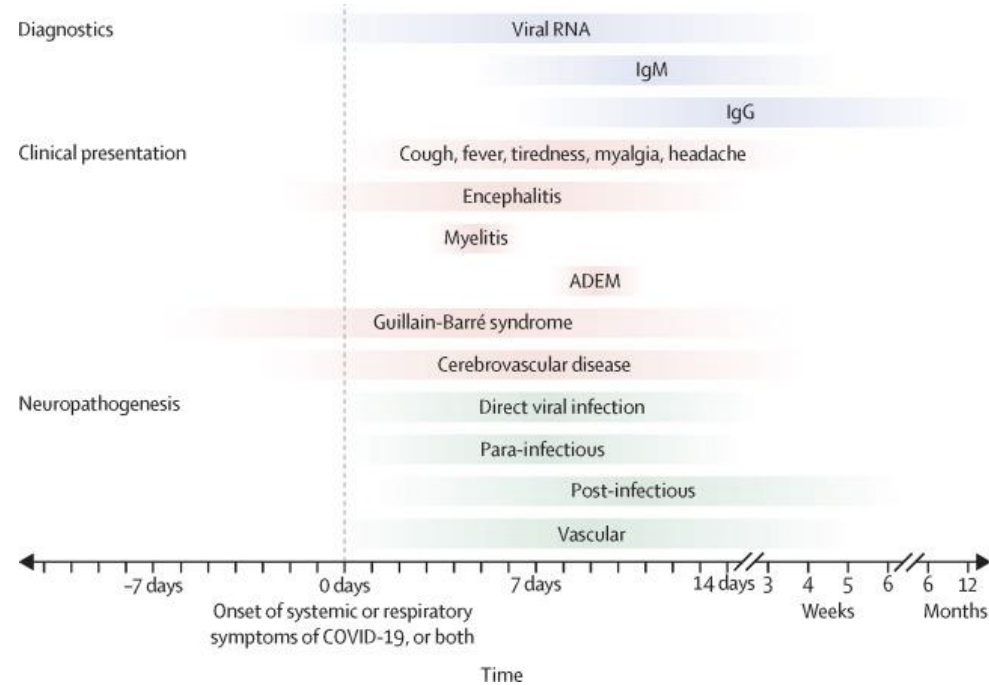
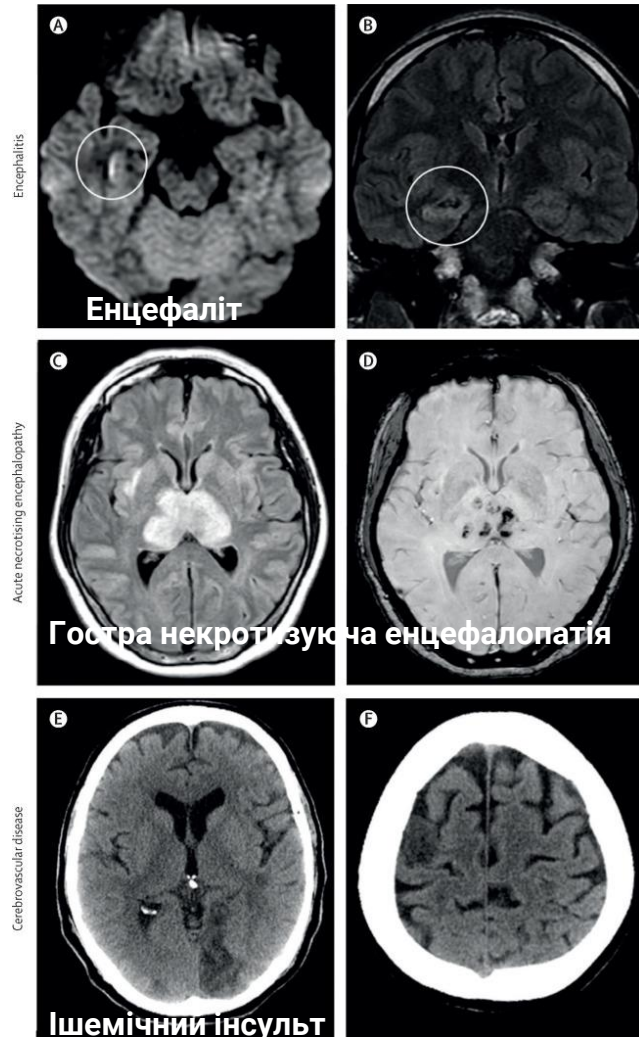
Дані згідно з результатами **EQ-5D-5L** опитувальника:



Фіброз легень



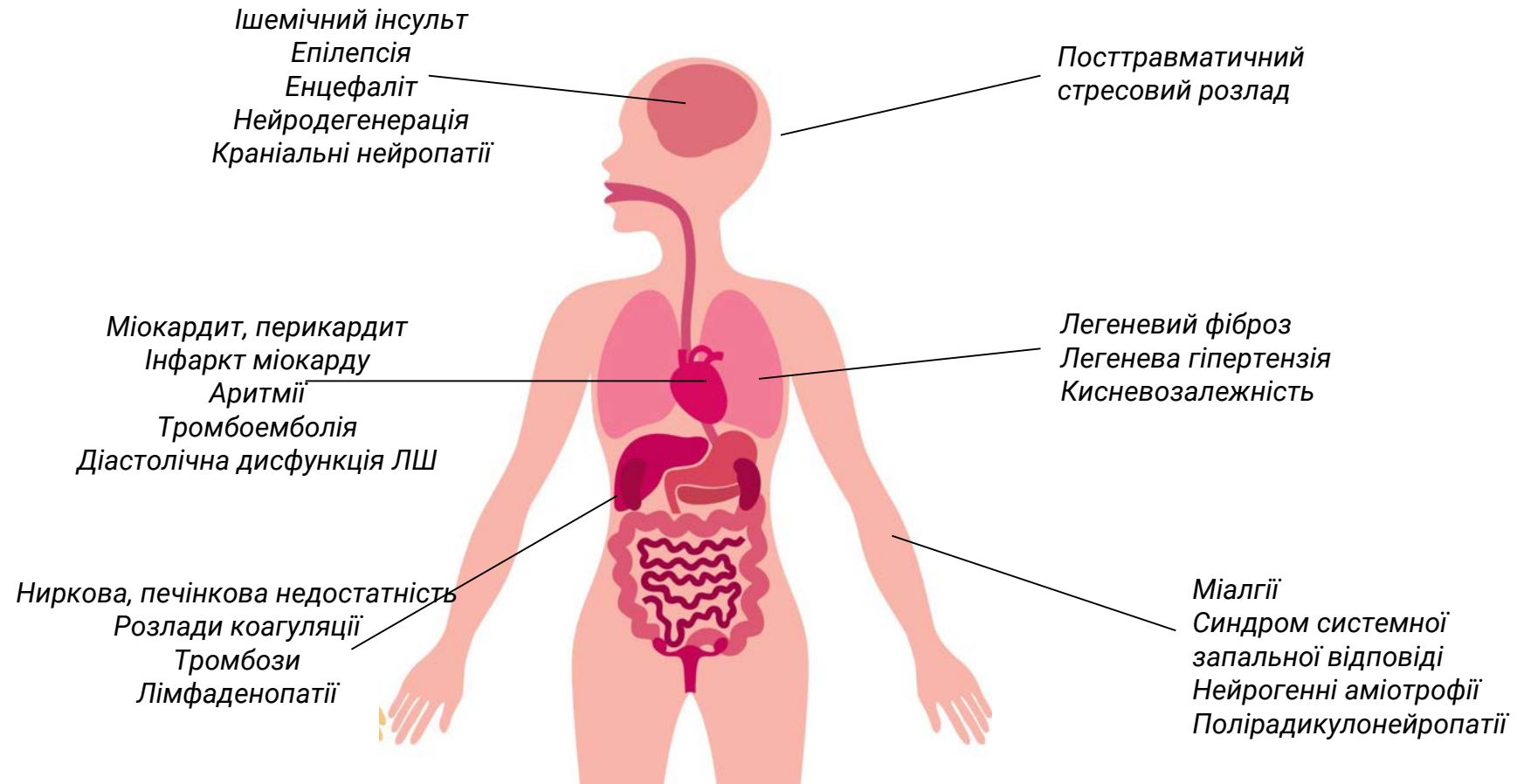
Неврологічні ускладнення в гострому періоді



Період появи респіраторних симптомів Covid-19 інфекції та настання неврологічних проявів може не співпадати у часі.

Патологічні механізми неврологічних ускладнень пов'язані як з прямою дією вірусу на нервову систему, так і з пара- та постінфекційним процесом, запаленням стінки судин.

Можливі тяжкі ускладнення COVID-19 у віддаленому періоді



European Respiratory Society. COVID 19 patients suffer long-term lung and heart damage but it can improve with time. 2020.

Greenhalgh T et al. Management of post-acute COVID 19 in primary care BMJ 2020; Public Health England. COVID 19: long-term health effects. 2020.

Weerahandi HW et al Post-discharge health status and symptoms in patients with severe COVID 19. medRxiv [Internet]. 2020 Aug 14

Ймовірний механізм психічних проблем після COVID-19

Прямі наслідки вірусної інфекції

Імунологічна відповідь

Наслідки кортикостероїдної терапії

Перебування в реанімації

Соціальна ізоляція та стигма

Можливі фактори ризику:

Жіноча стать

Молодший вік пацієнта

Тяжкість перебігу?

Lancet 2021; 397: 220–32 6-month consequences of COVID-19 in patients discharged from hospital: a cohort study

Bonazza, F. (2021). Psychological outcomes after hospitalization for COVID-19: data from a multidisciplinary follow-up screening program for recovered patients. *Research in Psychotherapy: Psychopathology, Process and Outcome*, 23(3).

Рекомендації NICE щодо діагностики



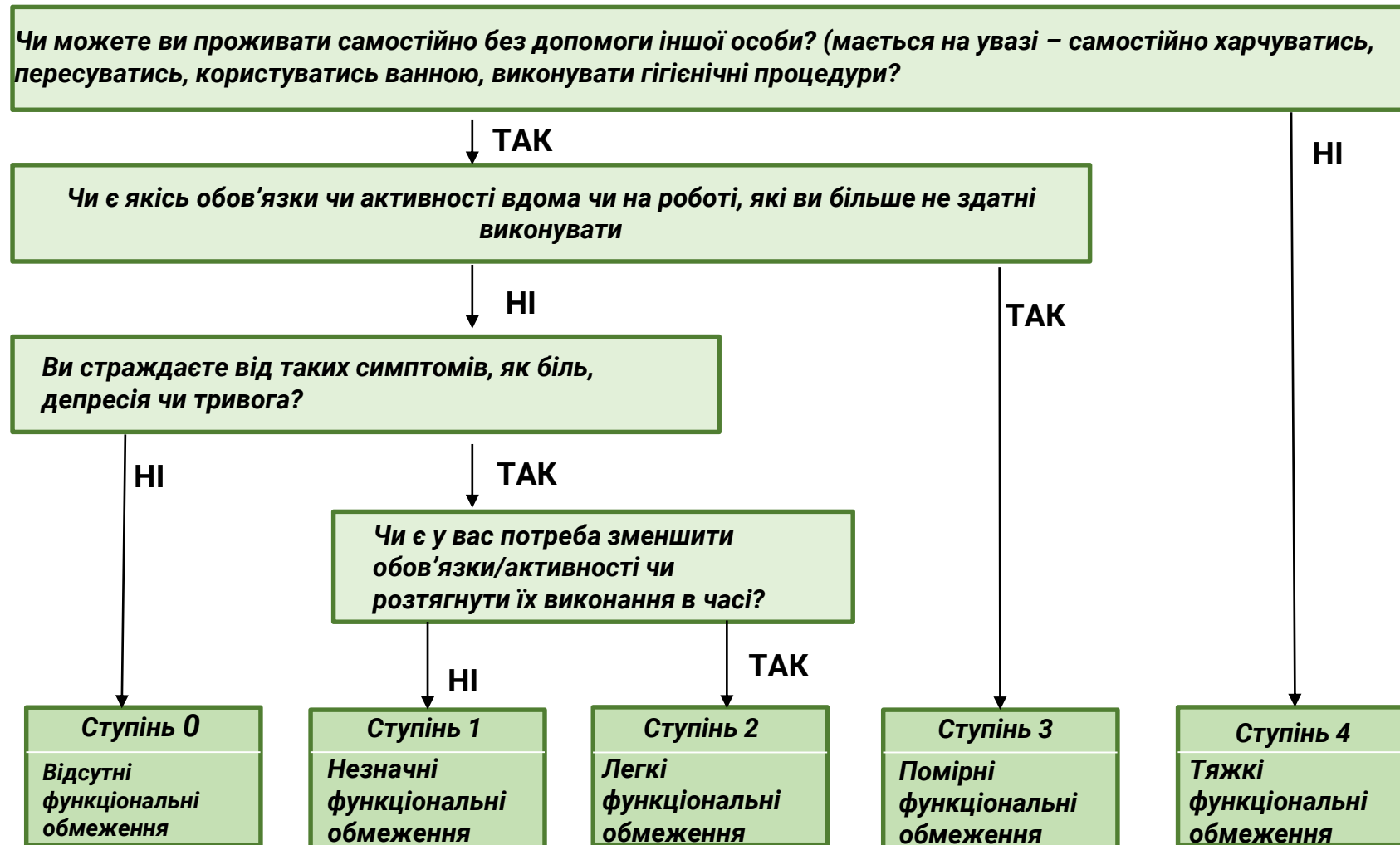
Рекомендації щодо менеджменту



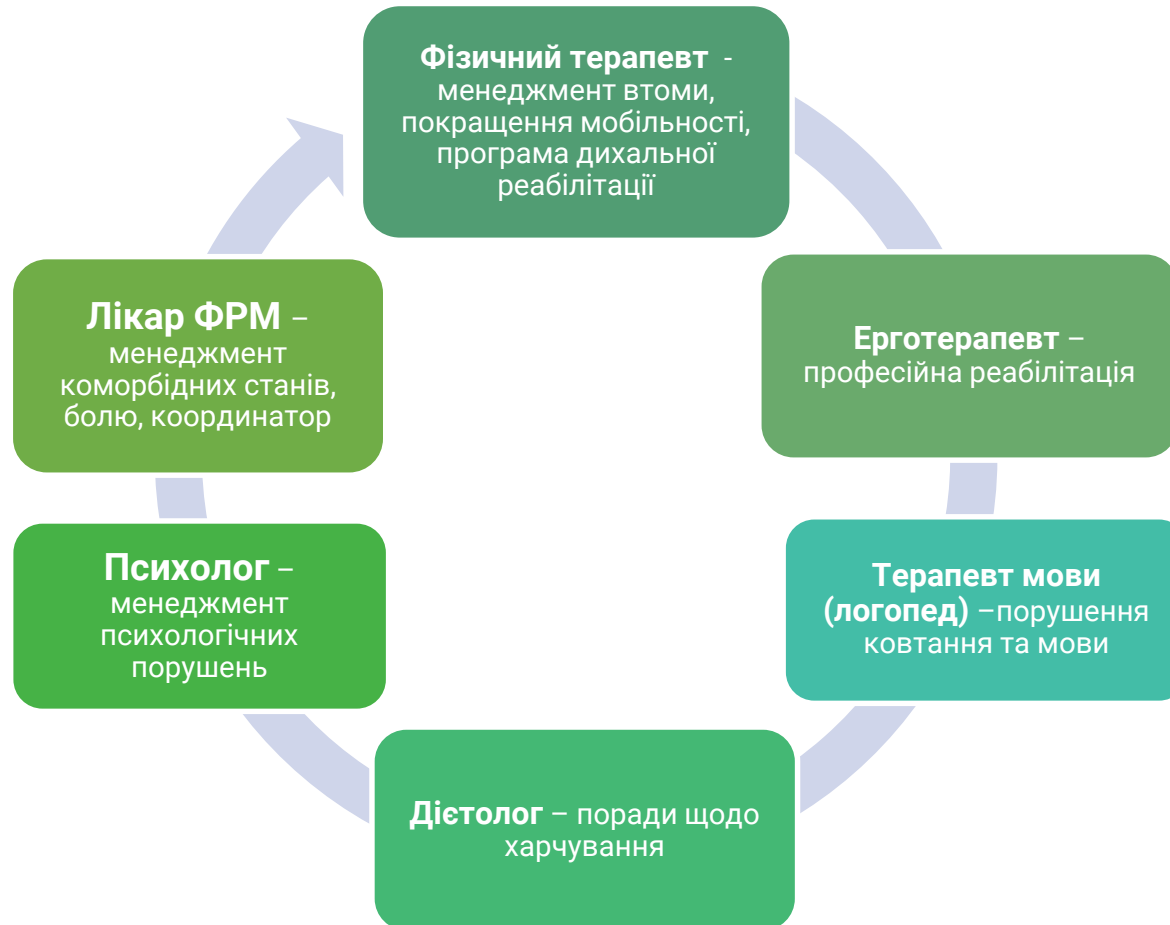
The Post-COVID-19 Functional Status (PCFS) Scale: a tool to measure functional status over time after COVID-19

F.A. Klok, G.J.A.M. Boon, S. Barco, M. Endres, J.J.M. Geelhoed, S. Knauss, S.A. Rezek, M.A. Spruit, J. Vehreschild, B. Siegerink
European Respiratory Journal 2020; DOI: 10.1183/13993003.01494-2020

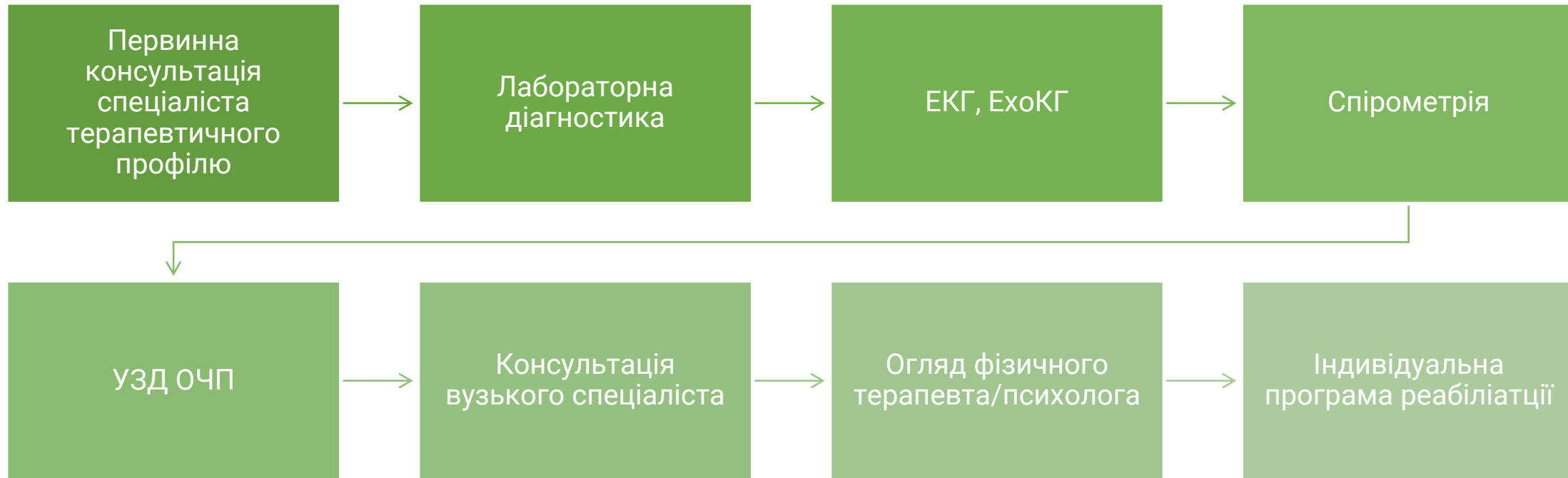
Алгоритм швидкої оцінки
функціонального статусу пацієнта
(розроблений для використання
медичними працівниками)



Команда фахівців з реабілітації



Приклад програми обстеження пацієнта



Підсумки

Близько 10% загальної кількості пацієнтів, що хворіли COVID-19, будуть мати тривалі симптоми.

Не завжди ці симптоми можна пояснити результатами лабораторних чи візуалізаційних методів обстежень.

Тяжкий перебіг \neq обов'язковий постковідний синдром.

Патогенез постковідного синдрому до кінця не вивчений.

Немає переконливих рекомендацій з високим рівнем доказовості щодо лікувальних втручань.

Акцент на виявленні, інформуванні пацієнтів та реабілітації.

Прогноз – невідомий. Важливо тривале спостереження.



м. Київ, вул. Зоологічна 3-Г
Телефон клініки: 044 521 30 03
Невідкладна допомога: 30 03
www.oberig.ua
Госпіталізація цілодобово 24/7

Дякую за увагу! 😊

